

Vostro 14

3000 Series

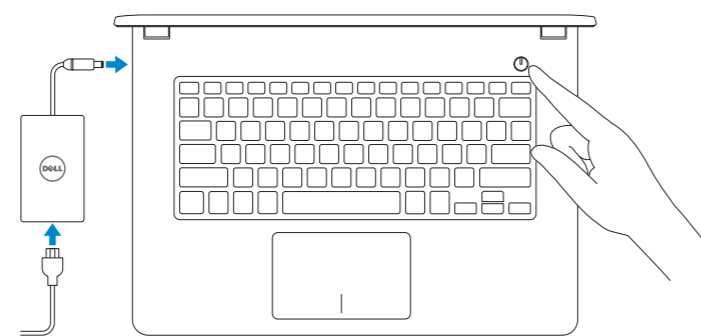
Quick Start Guide

快速入门指南
快速入門指南
クイックスタートガイド



1 Connect the power adapter and turn on your computer

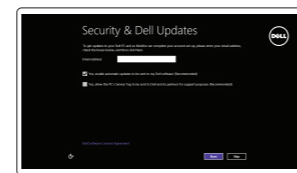
连接电源适配器并开启计算机
連接電源變壓器並啟動電腦
電源アダプタを接続し、コンピュータの電源をオンにする



2 Finish Windows setup

完成 Windows 设置 | 完成 Windows 設定
Windows セットアップを終了する

Windows 8



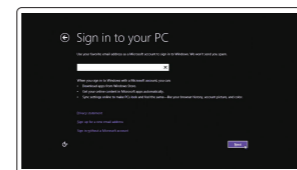
Enable security and updates
启用安全和更新
啓用安全性與更新
セキュリティとアップデートを有効にします



Connect to your network
连接到网络
連接網路
ネットワークに接続します

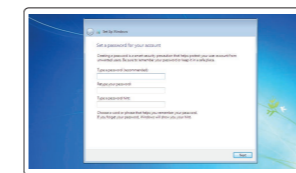
NOTE: If you are connecting to a secured wireless network, enter the password for the wireless network access when prompted.

注: 如果您连接到安全的无线网络, 在出现提示时, 请输入无线网络的访问密码。
註: 如果您要連線至安全的無線網路, 請在提示下輸入存取無線網路的密碼。
メモ: セキュアなワイヤレスネットワークに接続している場合は、プロンプトが表示されたらワイヤレスネットワークにアクセスするパスワードを入力します。

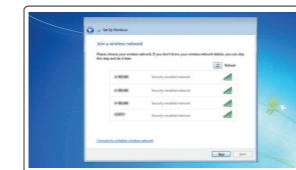


Sign in to your Microsoft account or create a local account
登录您的 Microsoft 帐户或创建本地帐户
登入您的 Microsoft 帳號或建立本機帳號
Microsoft アカウントにサインインする、またはローカルアカウントを作成する

Windows 7



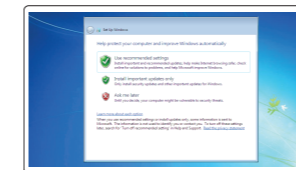
Set up password for Windows
设置 Windows 的密码
設定 Windows 密碼
Windows のパスワードをセットアップする



Connect to your network
连接到网络
連接網路
ネットワークに接続します

NOTE: If you are connecting to a secured wireless network, enter the password for the wireless network access when prompted.

注: 如果您连接到安全的无线网络, 在出现提示时, 请输入无线网络的访问密码。
註: 如果您要連線至安全的無線網路, 請在提示下輸入存取無線網路的密碼。
メモ: セキュアなワイヤレスネットワークに接続している場合は、プロンプトが表示されたらワイヤレスネットワークにアクセスするパスワードを入力します。



Protect your computer
保护计算机
保護電腦
コンピュータを保護する

Locate your Dell apps

查找 Dell 应用程序 | 找到您的 Dell 應用程式
Dell アプリケーションを見つける

Windows 8



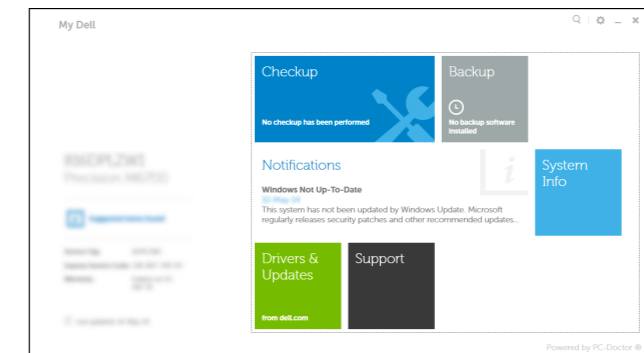
Register your computer
注册您的计算机 | 註冊您的電腦
コンピュータの登録



Backup, recover, repair, or restore your computer
备份、恢复、修复或还原您的计算机
備份、復原、修復或還原您的電腦
コンピュータをバックアップ、リカバリ、修復、リストアする



My Dell
Check and update your computer
检查并更新您的计算机
檢查並更新您的電腦
コンピュータを確認してアップデートする



Product support and manuals
产品支持和手册
產品支援與手冊
製品サポートとマニュアル

dell.com/support
dell.com/support/manuals

Contact Dell
与 Dell 联络 | 與 Dell 公司聯絡
デルへのお問い合わせ

dell.com/contactdell

Regulatory and safety
管制和安全 | 管制與安全
認可と安全性

dell.com/regulatory_compliance

Regulatory model
管制型号 | 安規型號
認可モデル

P65G

Regulatory type
管制类型 | 安規類型
認可タイプ

P65G001

Computer model
计算机型号 | 電腦型號
コンピュータモデル

Vostro 14-3458 系列



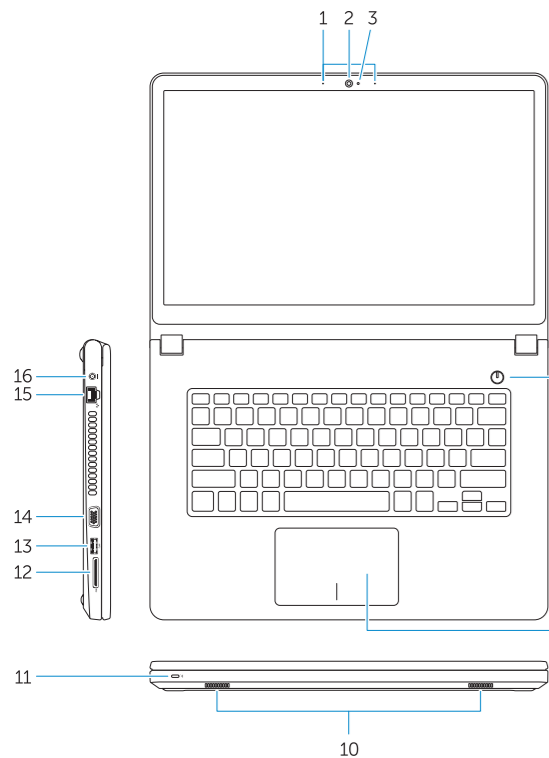
P/N FX97W A01

© 2015 Dell Inc.
© 2015 Microsoft Corporation.

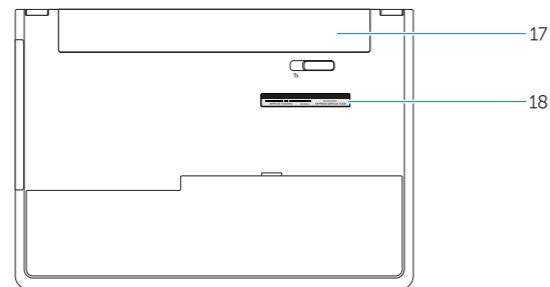
Printed in China.
2015-02

Features

功能部件 | 功能 | 外觀



- 1. Microphones
- 2. Camera
- 3. Camera-status light
- 4. Security-cable slot
- 5. Power button
- 6. Optical drive
- 7. USB 2.0 connectors
- 8. Headset connector
- 9. Touchpad
- 10. Speakers
- 11. Power and battery-status light/
Hard-drive activity light
- 12. Memory-card reader
- 13. USB 3.0 connector
- 14. VGA connector
- 15. Network connector
- 16. Power connector
- 17. Battery
- 18. Service-Tag label



- 1. 麦克风
- 2. 摄像头
- 3. 摄像头状态指示灯
- 4. 安全缆线孔
- 5. 电源按钮
- 6. 光盘驱动器
- 7. USB 2.0 连接器
- 8. 耳机接口
- 9. 触摸板
- 10. 扬声器
- 11. 电源和电池状态指示灯/硬盘驱动器
活动指示灯
- 12. 内存卡读取器
- 13. USB 3.0 连接器
- 14. VGA 连接器
- 15. 网络连接器
- 16. 电源连接器
- 17. 电池
- 18. 服务标签

- 1. 麥克風
- 2. 攝影機
- 3. 攝影機狀態指示燈
- 4. 安全纜線孔
- 5. 電源按鈕
- 6. 光碟機
- 7. USB 2.0 連接器
- 8. 耳機連接器
- 9. 觸控墊
- 10. 喇叭
- 11. 電源和電池狀態指示燈/硬碟機活動
指示燈
- 12. 記憶卡讀卡器
- 13. USB 3.0 連接器
- 14. VGA 連接器
- 15. 網路連接器
- 16. 電源連接器
- 17. 電池
- 18. 服務標籤

- 1. マイク
- 2. カメラ
- 3. カメラステータスライト
- 4. セキュリティケーブルスロット
- 5. 電源ボタン
- 6. オプティカルドライブ
- 7. USB 2.0 コネクタ
- 8. ヘッドセットコネクタ
- 9. タッチパッド
- 10. スピーカー
- 11. 電源およびバッテリーステータスラ
イト/ハードドライブアクティビティ
ライト
- 12. メモリカードリーダー
- 13. USB 3.0 コネクタ
- 14. VGA コネクタ
- 15. ネットワークコネクタ
- 16. 電源コネクタ
- 17. バッテリー
- 18. サービスタグラベル

Shortcut keys

快捷键 | 捷徑鍵

ショートカットキー



Mute audio
静音音频 | 静音
消音する



Decrease volume
降低音量 | 降低音量
音量を下げる



Increase volume
提高音量 | 提高音量
音量を上げる



Play previous track/chapter
播放上一音轨/单元 | 播放上一首曲目/上一個章節
前のトラック/チャプターを再生する



Play/Pause
播放/暂停 | 播放/暫停
再生/一時停止



Play next track/chapter
播放下一音轨/单元 | 播放下一首曲目/下一個章節
次のトラック/チャプターを再生する



Switch to external display
切换到外部显示器 | 切换至外部顯示器
外部ディスプレイに切り替える



Open Search
打开搜索 | 開啟搜尋
検索を開く



Toggle keyboard backlight (optional)
切换键盘背景灯 (可选)
切换鍵盤背光 (選配)
キーボード背面ライトを切り替える (オプション)



Decrease brightness
降低亮度 | 降低亮度
輝度を下げる



Increase brightness
提高亮度 | 增加亮度
輝度を上げる



Turn off/on wireless
打开/关闭无线功能 | 啓動/關閉無線功能
ワイヤレスをオン/オフにする



Toggle Fn-key lock
切换 Fn 键锁 | 切换 Fn 鍵鎖定
Fn キーロックを切り替える



Put the computer to sleep
使计算机进入休眠状态 | 使電腦進入睡眠狀態
コンピュータをスリープ状態にする



Toggle between power and battery-status light/hard-drive
activity light
在电源和电池状态指示灯/硬盘驱动器活动指示灯间切换
在電源和電池狀態指示燈/硬碟活動指示燈之間切换
電源およびバッテリーステータスライト/ハードドライブア
クティビティライトを切り替える

NOTE: For more information, see *Owner's Manual* at dell.com/support.

注：有关详细信息，请参阅 dell.com/support 上的用户手册。

註：如需更多資訊，請參閱 dell.com/support 中的擁有者手冊。

メモ：詳細は、dell.com/support の「オーナーズマニュアル」を参照してください。